

Жоспар шегіндегі бөтен жер пайдаланушылар (меншік иелері)
Посторонние землепользователи (собственники) в границах плана

Жоспардағы № на плане	Бөтен жер учаскелерінің кадастрлық нөмірлері Кадастровые номера посторонних земельных участков	Аланы, га Площадь, га
	жоқ нет	

Осы актіні «ЖерҒӨО» РМҚ Ақмола филиалының Степногорск қалалық бөлімшесі дайындап, тапсырды
Настоящий акт изготовлен и выдан Степногорским городским отделением Ақмолинского филиала РГП «НПЦзем»

Осы актіні беру туралы жазба жер учаскесіне меншіктік құқығын, жер пайдалану құқығын беретін актілер жазылатын Кітапта № 1-2 болып жазылды

Қосымша: жоқ

Запись о выдаче настоящего акта произведена в книге записей актов на право собственности на земельный участок, право землепользования за № 1-2

Приложение: нет

Бастық
Начальник

Кулгазинов Б.Т.



' 06 ' сентября 2015 ж

Шектесулерді сипаттау жөніндегі ақпарат жер учаскесіне сәйкестендіру құжатын дайындаған сәтте күшінде.

Описание смежеств действительно на момент изготовления идентификационного документа на земельный участок.



ТҰРАҚТЫ ЖЕР ПАЙДАЛАНУ
ҚҰҚЫҒЫН БЕРЕТІН

АКТ

НА ПРАВО ПОСТОЯННОГО
ЗЕМЛЕПОЛЬЗОВАНИЯ

№ 0201256

Жер учаскесінің кадастрлық нөмірі: 01-018-072-146

Жер учаскесіне тұрақты жер пайдалану құқығы

Жер учаскесінің алаңы: 1,6461 га

Жердің санаты: Елді мекендердің жерлері (қалалар, поселкелер және ауылдық елді мекендер)

Жер учаскесін нысаналы тағайындау:

№ 2 орта мектеп ғимаратына және "Балдәурен" шағын-орталығына қызмет көрсету үшін

Жер учаскесін пайдаланудағы шектеулер мен ауыртпалықтар:

экологиялық, санитарлық-гигиеналық және басқа да арнайы талаптар мен нормативтерді сақтасын, жүйелі объектілерге, жер асты және жер үсті коммуникацияларға қатынас қамтамасыз етілсін

Жер учаскесінің бөлінуі: бөлінеді

Кадастровый номер земельного участка: 01-018-072-146

Право постоянного землепользования на земельный участок

Площадь земельного участка: 1,6461 га

Категория земель: Земли населенных пунктов

(городов, поселков и сельских населенных пунктов)

Целевое назначение земельного участка:

для обслуживания здания средней школы № 2 и мини центра "Балдаурен"

Ограничения в использовании и обременения земельного участка:

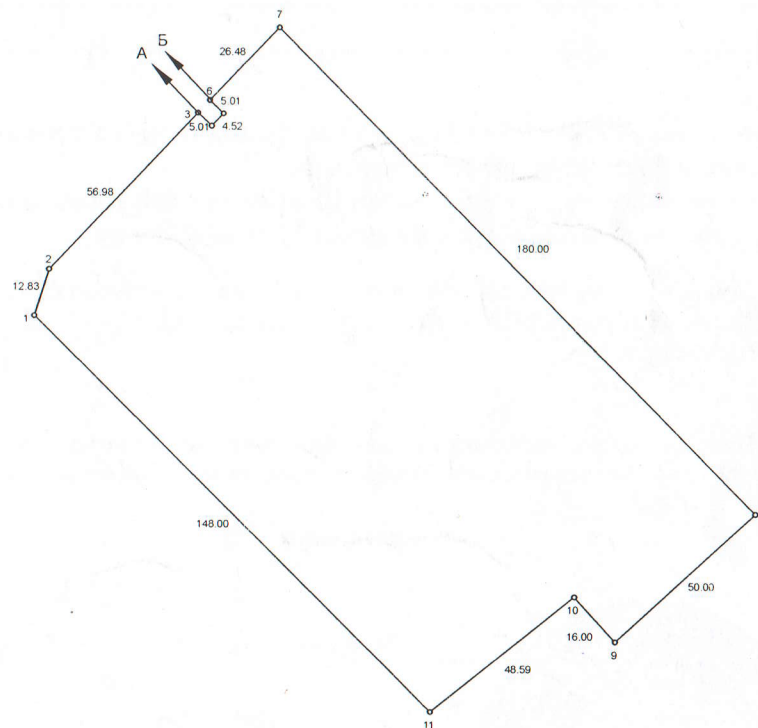
соблюдать экологические, санитарно-гигиенические и иные специальные требования и нормативы, обеспечить доступ к линейным объектам, подземным и наземным коммуникациям

Делимость земельного участка: делимый

№ 0201256

Жер учаскесінің ЖОСПАРЫ ПЛАН земельного участка

Учаскениң мекенжайы, мекенжайының тіркеу коды (ол бар болған кезде): Қазақстан Республикасы, Ақмола облысы, Степногорск қаласы, Ақсу кенті, Ленин көшесі, 3
Адрес, регистрационный код адреса (при его наличии) участка: Республика Казахстан, Акмолинская область, город Степногорск, поселок Ақсу, улица Ленина 3



Шектесу учаскелерінің кадастрлық нөмірлері (жер санаттары)

А-дан Б-ға дейін: ЖУ 01018072155

Б-дан А-ға дейін: ЖУ 01018072

Кадастровые номера (категории земель) смежных участков

от А до Б: ЗУ 01018072155

от Б до А: ЗУ 01018072

МАСШТАБ 1:2000

Жоспар шегіндегі бөтен жер учаскелері
Посторонние земельные участки в границах плана

Жоспардағы № № на плане	Жоспар шегіндегі бөтен жер учаскелерінің кадастрлық нөмірлері Кадастровые номера посторонних земельных участков в границах плана	Алаңы, гектар Площадь, гектар
	ЖОҚ НЕТ	

Осы акт «ЖерҒӨО» РМК Ақмола филиалының Степногорск қалалық бөлімшесінде жасалды
Настоящий акт изготовлен Степногорским городским отделением
Акмолинского филиала РГП «НПЦзем»

Бастық _____ Кулгазинов Б.Т.
Начальник _____

« 22 » января 2016 ж.

Осы актіні беру туралы жазба жер учаскесіне меншіктік құқығын, жер пайдалану құқығын беретін актілер жазылатын кітапта № 1-17 болып жазылды

Қосымша: жер учаскесінің шекарасындағы ерекше режиммен пайдаланылатын жер учаскелерінің тізбесі (олар болған жағдайда) _____ (бар/жөк)

Запись о выдаче настоящего акта произведена в книге записей актов на право собственности на земельный участок, право землепользования за № 1-17

Приложение: перечень земельных участков с особым режимом использования в границах земельного участка (в случае их наличия) _____ (есть/нет)

*Ескерту.

Шектесулерді сипаттау жөніндегі ақпарат жер учаскесіне сәйкестендіру құжатын дайындаған сәтте күшінде

*Примечание:

Описание смежных действительно на момент изготовления идентификационного документа на земельный участок



ТҰРАҚТЫ ЖЕР ПАЙДАЛАНУ
ҚҰҚЫҒЫН БЕРЕТІН

АКТ

НА ПРАВО ПОСТОЯННОГО
ЗЕМЛЕПОЛЬЗОВАНИЯ

№ 0201737

Жер учаскесінің кадастрлық нөмірі: 01-018-072-164

Жер учаскесіне тұрақты жер пайдалану құқығы ортақ үлестік

Жер учаскесінің алаңы: 0,1989 га, үлесі 0,0779 га

Жердің санаты: Елді мекендердің жерлері (қалалар, поселкелер және ауылдық елді мекендер)

Жер учаскесін нысаналы тағайындау:

спорттық зал ғимаратын қамтамасыз ету үшін

Жер учаскесін пайдаланудағы шектеулер мен ауыртпалықтар:

экологиялық, санитарлық-гигиеналық және басқа да

арнайы талаптар мен нормативтерді сақтасын, жүйелі

объектілерге, жер асты және жер үсті коммуникацияларға

қатынас қамтамасыз етілсін

Жер учаскесінің бөлінуі: бөлінбейді

Кадастровый номер земельного участка: 01-018-072-164

Право постоянного землепользования на земельный участок
общее долевое

Площадь земельного участка: 0,1989 га, доля 0,0779 га

Категория земель: Земли населенных пунктов

(городов, поселков и сельских населенных пунктов)

Целевое назначение земельного участка:

для обслуживания спортивного зала

Ограничения в использовании и обременения земельного

участка: соблюдать экологические, санитарно-гигиенические и

иные специальные требования и нормативы, обеспечить доступ

к линейным объектам, подземным и наземным коммуникациям

Делимость земельного участка: неделимый

№ 0201737

Жер учаскесінің ЖОСПАРЫ

ПЛАН земельного участка

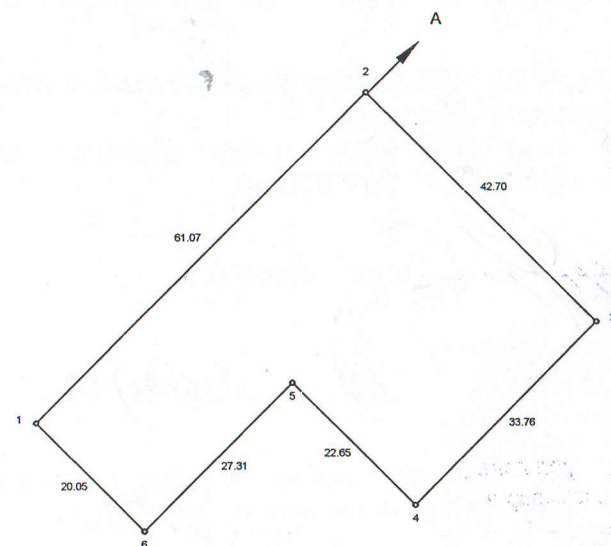
Учаскенің мекенжайы, мекенжайының тіркеу коды (ол бар болған кезде): Қазақстан Республикасы, Ақмола облысы, Степногорск қаласы, Амантай Қабылденов көшесі, № 3 А ғимарат

Адрес, регистрационный код адреса (при его наличии)

участка: Республика Казахстан, Акмолинская область,

город Степногорск, поселок Аксу, улица Амантая

Кабылденова, здание № 3 А



Шектесу учаскелерінің кадастрлық нөмірлері (жер санаттары)

А-дан А-ға дейін: ЖУ 01018072

Кадастровые номера (категории земель) смежных участков

от А до А: ЗУ 01018072

МАСШТАБ 1:1000